



PRECIO DE REFERENCIA PAGADO AL PRODUCTOR (datos de septiembre 2019 sobre 349 industrias)

SÓLIDOS

P_n PANEL SIGLeA
(8.260 liquidaciones)

226,29

\$ POR KG
SÓLIDOS ÚTILES

LITROS

P_n PANEL SIGLeA
(8.260 liquidaciones)

15,72

\$ POR LITRO

+ INFO DE PRECIOS

+2% VARIACIÓN INTERMENSUAL
(contra mes anterior)

+98% VARIACIÓN INTERANUAL
(contra mismo mes año pasado)

0,27

US\$ POR LITRO

Buenos Aires	\$ 16,32
Córdoba	\$ 15,57
Entre Ríos	\$ 15,37
La Pampa	\$ 15,58
Salta	\$ 14,14
San Luis	\$ 16,01
Santa Fe	\$ 15,44
Santiago del Estero	\$ 15,27

COMPOSICIÓN PROMEDIO (%)

3,55

GRASA BUTIROSA

3,40

PROTEÍNA

PRECIO PAGADO AL PRODUCTOR (según Tipificación Láctea)

Estrato	1	2	3
A	\$ 16,49	\$ 15,99	\$ 15,75
B	\$ 16,18	\$ 15,60	\$ 15,50
C	\$ 15,62	\$ 15,38	\$ 15,13
D	\$ 15,28	\$ 15,07	\$ 14,88
E	\$ 14,96	\$ 14,94	\$ 14,57

PARÁMETROS**

Tipo	Estrato UFC	Estrato RCS	Orden	Sólidos
A	Menos de 50	Menos de 200	1	Más de 7,08%
B	Menos de 50	Entre 200 y 300	2	Entre 6,79% y 7,08%
C	Menor a 100	Menos de 400	3	Menor o igual a 6,79%
D	Menor a 100	Entre 400 y 600		
E	Cualquiera	Más de 600		
E	Más de 100	Cualquiera		

Septiembre 2019

*Los precios publicados surgen del promedio del básico + bonificación de calidad por estrato + el promedio de bonificación comercial.
**Los parámetros higiénicos son fijos, los composicionales varían por mes.

PRODUCCIÓN NACIONAL
NUEVA SERIE 2015-2019

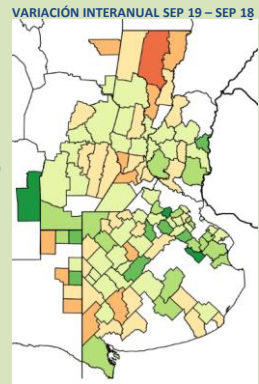
VER NOTA TÉCNICA

986,5 M SEP 2019

VARIACIÓN INTERANUAL +1% SEP 2019 SEP 2018

VARIACIÓN INTERMENSUAL (prod. Diaria) +5% SEP 2019 AGO 2019

VARIACIÓN INTERANUAL ACUMULADA -3% ENE a SEP 2018 ENE a SEP 2019



Variación porcentual interanual
 ■ caída mayor al 30%
 ■ caída entre el 30% y el 20%
 ■ caída entre el 20% y el 10%
 ■ caída menor al 10%
 ■ aumento menor al 10%
 ■ aumento entre el 10% y el 20%
 ■ aumento entre el 20% y el 30%
 ■ aumento mayor al 30%

+ INFO DE PRODUCCIÓN PRIMARIA

ELABORACIÓN INDUSTRIAL Y EXISTENCIAS

VARIACIÓN ELABORACIÓN INDUSTRIAL

4%

AGO 2019 - AGO 2018

UTILIZACIÓN DE LA CAPACIDAD DE RECIBO INSTALADA

51%

AGO 2019

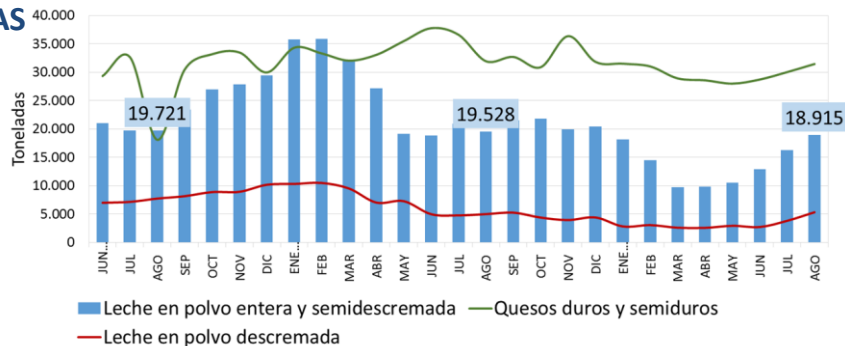
VARIACIÓN EXISTENCIAS LPE

-3%

AGO 2019 - AGO 2018

+ INFO DE PRODUCCIÓN INDUSTRIAL

+ INFO DE EXISTENCIAS



MERCADO INTERNO

VARIACIÓN DE LAS VENTAS INTERNAS

-12%

ENE AGO 2019

ENE AGO 2018

LECHES FLÚIDAS

-5%

ENE AGO 2019

ENE AGO 2018

LECHES EN POLVO

-5%

ENE AGO 2019

ENE AGO 2018

QUESOS

-11%

ENE AGO 2019

ENE AGO 2018

OTROS PRODUCTOS

+ INFO DE MERCADO INTERNO

EXPORTACIONES

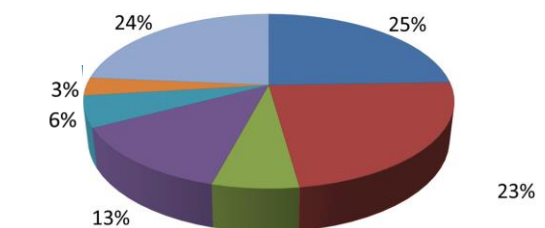
165.178 TN | US\$ 495,62 millones
(ENE AGO 2019)

VARIACIÓN VOLUMEN

-13%

ENE AGO 2019

ENE AGO 2018



Leche en polvo entera 6%
 Leche en polvo descremada 6%
 Quesos de pasta semidura 6%
 Otros productos lácteos 24%
 Suero 25%
 Mozzarella 23%
 Quesos de pasta dura 3%

EXPORTACIONES 2018 (TOTAL) - 333.654 TN

+ INFO DE MERCADO EXTERNO

